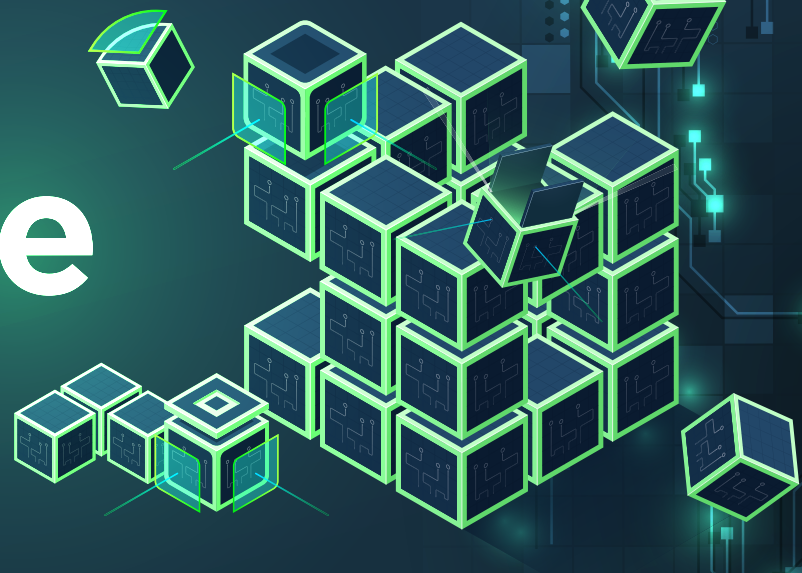


IoTcube Conference 2021



모시는 글

IoT와 인공지능 기술의 발전은 우리 삶에 많은 편리함과 이로움을 주며 스마트 라이프 시대를 기대하게 합니다. 하지만, 그와 더불어 사이버보안 문제로 인한 위협 또한 같이 증가하고 있습니다. 해외에서는 슬라윈즈와 콜로니얼 파이프라인 공격이, 국내 공공기관과 방산업체 해킹 사건이 끊임없이 발생하고 있습니다. 이러한 공격의 특징은 소프트웨어에 있는 공통 취약점을 이용한 것으로, 소프트웨어 공급망 보안 강화와 보안취약점 관리 체계 강화가 어느 때 보다 절실한 상황입니다.

IoTcube 컨퍼런스는 다양한 산업분야에서 보안을 보다 쉽게 적용할 수 있도록 하기 위해 매년 새롭게 개발되고 있는 IoTcube 기술을 소개하고 응용 사례를 공유하는 자리로, 올해로 5회째를 맞이하게 되었습니다. 금년에는 새롭게 부각되고 있는 스마트팩토리 및 블록체인을 주제로 보안 문제점과 해결책을 찾기 위한 프로그램으로 준비하였습니다.

폐쇄망이라 안전할 것으로 믿었던 산업제어시스템의 공격이 최근 그 어떤 산업 분야보다 랜섬웨어의 피해를 가장 많이 입고 있어서, 스마트팩토리로 가는 과정에 보안을 어떻게 대비해야 하는지 현실적인 문제와 지혜로운 답을 찾아보고자 합니다.

또한, 블록체인 보안 트랙에서는 취약점 자동분석기술을 개발하여 스마트 콘트랙트부터 어플리케이션 소프트웨어에 이르기까지 취약점을 찾아 검증할 수 있는 기술 등 연구팀에서 개발한 내용들을 소개할 예정입니다.

모쪼록, 컨퍼런스에 참여하시어 문제와 답을 함께 찾아가는 기회가 되기를 기대하며, 본 컨퍼런스에 관심과 참여를 부탁드립니다.

고려대 소프트웨어보안연구소장
이희조



IoTcube란?

랜섬웨어와 해킹은 소프트웨어 보안취약점을 이용하여 공격하고 있고, 매일 새로운 취약점이 공개되면서 보안관리의 어려움은 가중되고 있습니다. IoTcube는 새롭게 나타나는 어떠한 보안 취약점도 자동 분석 기술을 통해 쉽게 찾아 사전에 제거하기 위해 만들어진 보안취약점 자동분석 플랫폼입니다. 보안 전문가가 아닌 누구나도 다양한 기기 내 소프트웨어 구성요소를 정확히 파악하고 전문적인 취약점 분석 및 보안 관리를 할 수 있도록, 미국, 영국, 스위스 연구팀과 함께 연구 개발하고 있습니다.

• **등록 및 참가문의** 운영사무국 (취약처메이커스 | 070-4849-2063, info@cmcom.kr

• **프로그램 문의** 고려대 소프트웨어보안연구소 | cssa@korea.ac.kr

Security Experts Are Always With You!



행사개요

- **행사명** IoTcube Conference 2021
- **일시** 2021년 8월 18일(수) ~ 19일(목), 10:00~17:00
- **장소** 고려대학교 하나스퀘어 (온라인 생중계)

프로그램

DAY 1 ※ DAY 1 프로그램은 오프라인 실시간 중계로 진행됩니다.

시 간	프로그램 구성	
	본 행사	
10:00~11:00	[키노트1] Smart Manufacturing, Digital Twin과 AAS LS ELECTRIC 이정준 CTO	
	[키노트2] 스마트제조혁신과 융합보안 경기스마트제조혁신센터 송병훈 센터장	
11:00~11:20	휴 식	
11:20~12:00	[오프닝] 참석자 소개, 동영상 축하, 개최 선언	
	보안취약점 자동분석 플랫폼(iotcube.net) 소개 이희조 연구소장	
12:00~13:00	점 심	
	스마트공장 보안기술 일반 과정 (좌장 : 고려대학교 최윤성 교수)	블록체인 플랫폼보안 최신기술 (좌장 : 고려대학교 서영진 교수)
13:00~14:30	[스마트공장 보안 사례] 스마트공장 구축 사례 및 보안 방안 위즈코어 황규순 이사 OT 사이버보안과 IEC 62443 TÜV SÜD 코리아 박영준 상무	SmarTest와 스마트 콘트랙트 자동수정 기술 고려대학교 오학주 교수 EVM 바이트코드 기반의 취약점 탐지 KAIST 차상길 교수 소프트웨어 명세화를 위한 재사용중인 오픈소스 구성요소 분석 고려대학교 우승훈 연구원
14:30~14:45	휴 식	
14:45~15:45	스마트공장 Remote Access OT 보안 LS ELECTRIC 최승우 시니어 매니저	빠르고 확장성 있는 바이너리 취약코드 클론 탐지기 고려대학교 양경석 연구원
	스마트팩토리 보안 위협 및 네트워크 기반 보안서비스 KT 임호문 상무	SCION: 미래 인터넷 아키텍처 (ETH 공동) 고려대학교 나윤준 연구원
15:45~16:00	휴 식	
16:00~17:00	[랜섬웨어의 관리적 대응방안] 랜섬웨어 감염시 대응절차 KISA 침해사고분석단 이재춘 책임연구원 이것이 랜섬웨어 대응책이다 서울경찰청 사이버수사과 정용욱 연구관	오프체인 데이터 수집 및 분석을 통한 다계층 비트코인 클러스터링 후리스틱 고려대 김민재 연구원 블록체인 사범사업 추진 현황 KISA 김현준 주임연구원
17:00 ~	폐회 및 기념품 추첨	

DAY 2 DAY 2 프로그램은 사전녹화 및 온라인 실시간 중계로 진행됩니다.

시 간	프로그램 구성	
	스마트공장 보안기술 심화 과정 (좌장 : 고려대학교 최윤성, 박춘식 교수)	'21 신입생 연수 프로그램 (*고려대학교 융합보안 석사과정용) (좌장 : 고려대학교 임신영 교수, LeadingEdge Kate Park)
10:00~11:00	[랜섬웨어 기술적 대응방안] 랜섬웨어 최신 공격기법 및 사례 안랩 ASEC분석팀 양하영 팀장 랜섬웨어 예방을 위한 취약점 관리 (주)아이오티큐브 신영미 CTO	융합보안 최신기술 산학 연구 *09:00~ 12:00 (180') - 문제은행 과제 - 프로젝트 인턴십(9개팀)
11:00~11:20	휴 식	
11:20~12:00	AI와 보안: 심층인공신경망 구조 및 적대적 공격에 강인한 구조 연구 고려대학교 김현우 교수	
12:00~13:00	점 심	
13:00~14:30	국내 스마트공장 보안 강화 동향 KISA 배병환 선임연구원	신입생 대상 SW 교육 (SW 개발 트랜드와 보안) SKT 최현상 매니저 (60')
	여러분의 공장은 '안전' 하십니까? 노르마 홍성권 이사	
	ICS/OT 보안 문제의 현실과 대응 전략 안랩 황재훈 부장	미국의보안제도(DFARS/FedRAMP) 및 융합보안전문가진로 소개 Honeywell Intl. Senior Arnold Yoon
14:30~14:45	휴 식	
14:45~15:45	5G MEC 환경에서 스마트공장 보안 기술 원스 이현진 수석연구원	유럽 인턴십 프로그램 안내 독일 LeadingEdge CEO Kate Park
	클라우드 보안과 컴플라이언스 점검 플랫폼 SKT 이갑수 매니저	독일 유학 사례 뮌헨공대(TUM) 박사과정 조재영
15:45~16:00	휴 식	
16:00~17:00	스마트팩토리 시대의 삼성SDS OT보안방안 삼성SDS 이승배 프로	독일 취업 사례 독일 Crate.io SW Engineer 김소영
	자동차 보안성 검증기술 소개 아우토크립트 레드팀 송중혁 팀장	Industries 4.0과 보안 트렌드 유럽 스마트공장 보안 전문가
17:00 ~	폐회 및 기념품 추첨	

※ 상기 일정은 상황에 따라, 일부 변경될 수 있습니다.

참가신청

본 컨퍼런스는 고려대학교 소프트웨어보안연구소(CSSA) 홈페이지(<http://cssa.korea.ac.kr/iotcube>)에서 온라인으로 실시간 생중계됩니다.

아래 "사전등록" 버튼을 클릭하여 참가자 신청정보를 기입해주시기 바랍니다.

등록 정보에 기반하여 사전 안내메일로 참여 정보 및 방법을 보내드릴 예정이오니, 정확히 입력해주시기 바랍니다.

본 행사는 2일간 무료로 진행되며, 스마트공장 및 블록체인 보안 기술에 관심이 있는 분은 누구나 온라인을 통해 참여하실 수 있습니다.

컨퍼런스에 참여해주신 분들께는 이수증이 발급될 예정이며, 실시간으로 참여자에 한해 추첨을 통해 소정의 상품을 드릴 예정입니다.

여러분의 많은 참여와 관심 부탁드립니다

참가신청 기간 : 2021.7.19(월) ~ 8.16(월), 18시

사전등록 바로가기

공동주최 고려대학교 소프트웨어보안연구소 | 융합보안핵심인재양성사업단 | 4단계 BK21 컴퓨터학교육연구단

후원 과학기술정보통신부 IITP 정보통신기획평가원 KISA 한국인터넷진흥원

AhnLab

PentaSECURITY

WINS